



The Worldly Gourmet Kitchen Store

**bamix**<sup>®</sup>  
of Switzerland

## Working with bamix® wand mixers

The versatility of bamix® knows no limits to your personal creativity and freedom to experiment in the kitchen. It can be used in small and fragile glass as well as large pots on a hot stove. It is designed with a double-insulated watertight housing that can be immersed right up to the handle. Its optimized contours make it easy to handle and operate with the tip of your finger. Attachments are easily interchanged and come apart for quick cleaning. Renowned Swiss quality makes bamix® a problem-free, long-lasting aid in your kitchen.

## Comment travailler avec les mélangeurs à main bamix®

Grâce à la polyvalence du mélangeur à main bamix®, votre créativité et votre liberté de faire des essais dans la cuisine ne connaîtront aucune limite. Il peut être utilisé tant dans un petit verre fragile que dans un gros chaudron posé sur une cuisinière chaude. Il est conçu avec un boîtier étanche à deux couches d'isolant, qui peut être immergé jusqu'au manche. Grâce à ses contours optimisés, il est facile à manipuler et à activer d'un doigt. Les accessoires sont faciles à changer et se démontent pour faciliter le nettoyage. La qualité suisse bien connue de bamix® en fait un assistant durable et sans problème dans votre cuisine.

The Vegetable Gourmet Kitchen Store



### Speed

As a general rule, work on speed setting number 2, especially when working with hard kinds of food and large amounts. Work using speed setting number 1 if the liquid does not entirely cover the safety guard (with the 4 prongs) and also for all food that has to be light and fluffy.

### Vitesse

En règle générale, utilisez le réglage de vitesse n° 2, surtout avec des aliments durs et de grandes quantités. Utilisez le réglage de vitesse n° 1 si le liquide ne couvre pas complètement le protecteur (doté des 4 broches) et si les aliments doivent être légers et mousseux.



### Whipping

Rest bamix® for a few seconds on the bottom of the jug. Then hold it at an angle and draw it up slowly against the side of the jug. When the ingredients no longer are drawn with bamix®, put it back on the bottom and repeat the process until the ingredients are whipped to the required stiffness.

### Fouette

Posez le bamix® pendant quelques secondes au fond de la cruche. Ensuite, inclinez-le et remontez-le lentement le long de la paroi de la cruche. Lorsque les ingrédients ne remontent plus avec le bamix®, remettez-le au fond et recommencez jusqu'à ce que les ingrédients soient fouettés à la consistance voulue.



### Mixing

While processing, use a light rotating motion from the wrist, draw bamix® up a little and let it fall on the ingredients (do not press or pound). The fineness of the result depends on the duration of the processing.

Tip: Cover the jug with your free hand to avoid spilling.

### Mélange

Utilisez un léger mouvement de rotation du poignet, dessinez un peu le bamix® et laissez-le tomber sur les ingrédients (sans appuyer ne pilonner). La finesse du résultat dépend de la durée de l'utilisation.

Conseil : couvrez la cruche de votre main libre pour ne pas que le contenu renverse.



### Blending

Dip bamix® at an angle in the ingredients, switch it on and stir very slowly (remember: the high speed does the actual mixing job). Before taking bamix® out, switch off the appliance to avoid splashes.

### Incorpore

Inclinez le bamix® et trempez-le dans les ingrédients, mettez-le en marche et remuez très lentement (n'oubliez pas que c'est en réalité la haute vitesse qui effectue le mélange). Avant de retirer le bamix®, éteignez-le pour éviter les éclaboussures.



**Features:**

- multi-purpose, meat/mincing, whisk & beater blades, processor with fixed blade, 1000ml poly-jug (BPA Free) and swissline anniversary counter stand.
- black / grey handle, stainless steel blades or white / grey handle, stainless steel blades
- 150W heavy-duty AC motor, two-speed safety switch with soft grip, two-fold insulation
- setting 1: 9,000rpm; setting 2: 12,000rpm

**Caractéristiques :**

- lame polyvalente, lame à viande/à émincer, fouet et batteur, robot culinaire avec lame fixe, cruche en polyéthylène, 1 000 ml (sans BPA), couvercle, ensemble slicey® et support swissline édition anniversaire.
- noir / manche gris, lames en acier inoxydable ou blanc / manche gris, lames en acier inoxydable
- moteur à c.a. puissant de 150 W, deux couches d'isolant, interrupteur de sécurité à deux vitesses avec prise confortable
- réglage 1: 9000 tr/min ; réglage 2: 12 000 tr/min



76100236  
**Swissline Anniversary Edition**  
 Swissline édition anniversaire  
 Black, 8 Piece Set  
 Noir, ensemble de 8 articles  
 7610497603535



76100235  
**Swissline Anniversary Edition**  
 Swissline édition anniversaire  
 White, 8 Piece Set  
 Blanc, ensemble de 8 articles  
 7610497603559

76105034MOD  
**Superbox Swissline**  
 10 piece set  
 plus SliceSy® set  
 Ensemble de 10 articles  
 plus ensemble SliceSy®  
 7610497601425



#### Features:

- multi-purpose, meat/mincing, whisk & beater blades, processor with powder disk, 800ml poly-jug (BPA Free), lid, SliceSy® set (including: Razor-sharp double blade knife, thin slicer, thick slicer, coarse grater, medium grater, fine grater); swissline grey counter stand and recipe book.
- silver / black handle, stainless steel blades
- 150W heavy-duty AC motor, two-fold insulation, two-speed safety switch with soft grip
- setting 1: 9,000rpm; setting 2: 12,000rpm

#### Caractéristiques :

- lame polyvalente, lame à viande/à émincer, fouet et batteur, robot culinaire avec disque poudre, cruche en polyéthylène, 800 ml (sans BPA), couvercle, ensemble SliceSy® (inclusifs: couteau, fine lamelle, lame de rasoir, râpe gros grain, râpe grain moyen, râpe grain fine ); support swissline et livre recette.
- argent / manche noir, lames en acier inoxydable
- moteur à c.a. puissant de 150 W, deux couches d'isolant, interrupteur de sécurité à deux vitesses avec prise confortable
- réglage 1: 9 000 tr/min ; réglage 2: 12 000 tr/min

76102173

**Mono**

6 piece set  
Ensemble de 6 articles  
7610497600480



**Features:**

- multi-purpose, whisk & beater blades, 600ml poly-beaker (BPA Free) with lid, wall bracket and recipe book.
- white / silver finish, stainless steel blades
- 140W heavy-duty AC motor, two-fold insulation, two-speed safety switch with soft grip
- setting 1: 8,000rpm; setting 2: 12,000rpm

**Caractéristiques :**

- lame polyvalente, fouet et batteur, gobelet en polyéthylène 600 ml (sans BPA), couvercle, support mural et livre recette.
- fini blanc / argent, lames en acier inoxydable
- moteur à c.a. puissant de 140 W, deux couches d'isolant, interrupteur de sécurité à deux vitesses avec prise confortable
- réglage 1: 8 000 tr/min ; réglage 2: 12 000 tr/min

The Worldly Gourmet Kitchen Store

**Features:**

- multi-purpose, whisk & beater blades, wall bracket and recipe book.white / silver finish, stainless steel blades
- white / grey handle, stainless steel blade
- 140W heavy-duty AC motor, two-fold insulation, two-speed safety switch
- setting 1: 8,000rpm; setting 2: 12,000rpm

**Caractéristiques :**

- lame polyvalente, fouet et batteur, support mural et livre recette.
- manche blanc / gris, lames en acier inoxydable
- moteur à c.a. puissant de 140 W, deux couches d'isolant, interrupteur de sécurité à deux vitesses
- réglage 1: 8 000 tr/min ; réglage 2: 12 000 tr/min

76104016MOD

**Magicwand Basic**

5 piece set  
Ensemble de 5 articles  
7610497600893



76101120  
**Deluxe**  
 6 piece set  
 Ensemble de 6 pieces  
 7610497601586



#### Features:

- multi-purpose, whisk & beater blades, grinder, deluxe counter stand and recipe book.
- silver / black handle, stainless steel blades
- 150W heavy-duty AC motor, two-fold insulation, two-speed safety switch with soft grip
- setting 1: 9,000rpm; setting 2: 12,000rpm

#### Caractéristiques :

- lame polyvalente, fouet et batteur, moulin, et support de luxe pour comptoir et livre recette.
- manche argent / noir, lames en acier inoxydable
- moteur à c.a. puissant de 150 W, deux couches d'isolant, interrupteur de sécurité à deux vitesses avec prise confortable
- réglage 1: 9 000 tr/min ; réglage 2: 12 000 tr/min

#### Features:

- razor-sharp double blade knife, thick slicer, coarse grater, pusher and soft-rimmed base disk that allows for easy removal of food.
- white, stainless steel blades

#### Function:

- slicing, shredding, grating, chopping, mincing

#### Use:

- vegetables, fruits, cheeses, eggs, nuts, meats, herbs, spices; great for prepping: gratins, coleslaws and salads

#### Caractéristiques :

- couteau à double lame, francheuse épaisse, râpe grossière, pousoir et disque de base à rebord souple qui permet un retrait facile de la nourriture
- lames blancs, en acier inoxydable

#### Fonction :

- tranche, déchiquète, râpe, hache, émince

#### Utilisation :

- légumes, fruits, fromages, œufs, noix, viandes, fines herbes, épices; idéal pour la préparation de gratins, de salades de choux et de salades

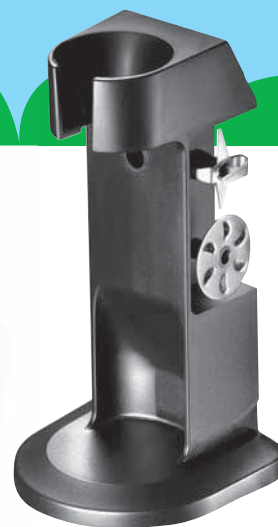
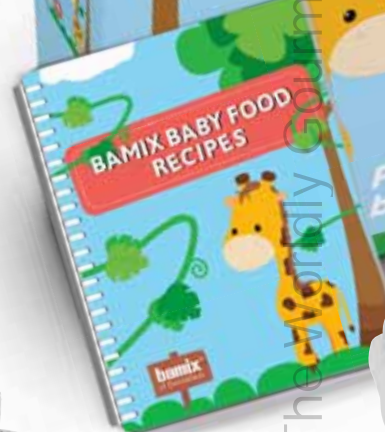
The Worldly Gourmet Kitchen Store



*Turns your bamix® wand mixer into a food processor!*

*Transforme vos mélangeurs a main bamix® dans un robot culinaire*

76150050MOD  
**SliceSy® Attachment**  
 Accessoire sliceSy®  
 7610497600435



**Feature**

- bamix® DeLuxe Stand Mixer with white handle, stainless blade with black stand
- 200W/120V, 2 Speed
- new premium kitchen appliance range Babyline from bamix®
- purées, minces, cuts and blends food for babies and toddlers
- with beautifully illustrated bamix® recipe booklet
- includes 220ml hygenic baby food container made of glass and 400ml mixing beaker
- 3 blades included – multi-purpose, whisk, beater

**Caractéristiques :**

- batteur sur socle de luxe bamix® avec manche blanc, lame en acier inoxydable et socle noir
- 200 W/120 V, 2 vitesses
- nouvelle gamme d'appareils électroménagers de prestige pour la cuisine, Babyline de bamix®
- réduit en purée, hache, coupe et mélange des aliments pour les bébés et les bambins
- avec un livret de recettes bamix® superbement illustré
- Inclut un contenant hygiénique en verre de 220 ml pour aliments de bébé et un gobelet à mélanger de 400 ml
- 3 lames comprises – tout usage, fouet, batteur





76101270  
**Babyline**  
 White 8 piece set  
 Ensemble de 8 articles blanc  
 7610497607106



76101270  
**Selection Set**  
 White 8 piece set  
 Ensemble de 8 articles blanc  
 7610497607106



#### Feature

- Multi-purpose, meat/mincing, whisk & beater blades, wet/dry processor with powder disk, 400ml beaker & 1000ml poly-jug (BPA Free) and counter stand.
- Black/grey handle, stainless steel blades or white/grey handle, stainless steel blades
- 200W heavy-duty AC motor, two-speed safety switch with soft grip, two-fold insulation
- Speed setting 1: 10,000 rpm; setting 2: 14,000 rpm
- User Manual & Recipe Book

#### Caractéristiques :

- Lame polyvalente, lame à viande/à émincer, fouet et batteur, robot culinaire pour aliments secs ou humides avec disque poudre, gobelet de 400 ml, cruche en polyéthylène de 1 000 ml (sans BPA) et support de comptoir.
- Manche noir/gris, lames en acier inoxydable ou manche blanc/gris, lames en acier inoxydable
- Moteur à c.a. puissant de 200 W, interrupteur de sécurité à deux vitesses avec prise confortable, isolant double
- Réglage de vitesse 1 : 10 000 tr/min; réglage 2 : 14 000 tr/min
- Mode d'emploi et livre de recettes

76794002  
**Multi-Purpose Blade**  
 Lame polyvalente  
 7610497602019



**Function:** shreds, chops, blends, strains, mixes, minces, purées, crushes  
**Use:** vegetables, potatoes, fruit, liquids, soups, sauces, mixtures, tender meat, baby food, doughes, berries, etc.

**Fonction :** déchiquète, hache, incorpore, passe, mélange, émince, réduit en purée, écrase

**Utilisation :** légumes, pommes de terre, fruits, liquides, soupes, sauces, mélanges, viande tendre, aliments pour bébés, pâtes, baies, etc.

76794006  
**Whisk Blade**  
 Fouet  
 761049760203 3



**Function:** creams, purées, mixes, stirs, whisks, emulsifies, blends

**Use:** mayonnaise, liquids, drinks, creams, mashed potato, puddings, dressings, cocktails.

**Fonction :** réduit en crème, réduit en purée, mélange, remue, fouette, émulsifie, incorpore

**Utilisation :** mayonnaise, liquides, boissons, crèmes, pommes de terre en purée, poudings, vinaigrettes, cocktails.

76794004  
**beater blade**  
 batteur  
 7610497602026



**Function:** beats, creams, whips, blends, homogenizes, emulsifies, aerates.

**Use:** creams, egg whites, puddings, sauces, drinks, cappuccinos, shakes, soufflés.

**Fonction :** bat, réduit en crème, fouette, mélange, homogénéise, émulsifie, aère.

**Utilisation :** crèmes, blancs d'œufs, poudings, sauces, boissons, cappuccinos, laits frappés, soufflés.

76460011  
**Meat/Mincer Blade**  
 Lame à viande/  
 à émincer  
 761049760204 0



**Function:** chops, minces, purées, liquifies, smoothes, cuts, creams

**Use:** vegetables, potatoes, fruit, liquids, soups, sauces, mixtures, tender meat.

**Fonction :** hache, émince, réduit en purée, liquéfie, fouette, coupe, réduit en crème

**Utilisation :** légumes, pommes de terre, fruits, liquides, soupes, sauces, mélanges, viande tendre.



76460010  
**3 Piece Blade Set**  
 Ensemble de 3 lames  
 76 10497 60270 5

**Features:**

- multi-purpose, whisk & beater blades

**Caractéristiques :**

- lames polyvalente, fouet et batteur

The World's Gourmet Kitchen Store

**Function:**

- grinds, minces, mixes, chops, pulverizes

**Use:**

- herbs, spices, nutmeg, vanilla, nuts, seeds, grains, eggs, chocolate, hard cheese

**Fonction :**

- moult, émince, mélange, hache, pulvérisé

**Utilisation :**

- fines herbes, épices, muscade, vanille, noix, graines, céréales, œufs, chocolat, fromage dur



76430001  
**Grinder**  
**Moulin**  
 7610497600107



76440017  
**Processor Attachment**  
**Robot culinaire**  
 with powder disk  
 avec disque poudre  
 7610497601982

**Function:**

- wet/dry ingredients, grinds, minces, pulverizes, mixes

**Use:**

- nuts, cinnamon, nutmeg, cheese, herbs, spices, vegetables, eggs and more. Powder disk dried ingredients: seeds, herbs, spices, coffee

**Fonction :**

- ingrédients secs/humides, moult, émince, pulvérisé, mélange

**Utilisation :**

- noix, cannelle, muscade, fromage, fines herbes, épices, légumes, œufs et plus encore. Disque poudre ingrédients secs : graines, fines herbes, épices, café





**bamix® poly-beakers are:**

- BPA free
- food-safe
- shock proof
- heat resistant
- microwave safe
- freezer safe
- dishwasher safe
- airtight with lid
- built to last

**Caractéristiques des gobelets en polyéthylène de bamix® :**

- sans BPA
- sûrs pour les aliments
- à l'épreuve des chocs
- résistants à la chaleur
- vont au four à micro-ondes
- vont au congélateur
- vont au lave-vaisselle
- étanches avec le couvercle
- construit pour durer

76790001  
**Beaker Jug with handle**  
**Gobelet avec Poignée**  
(no lid) / (sans couvercle)  
1000ml  
7610497601005

Worldly Gourmet Kitchen Store



76450002  
**Comb Set:**  
**Beakers & Lids**  
**Ens gobelet**  
**& couvercle**  
400 & 600ml  
7610497600985